

System FURADO-A

BESCHREIBUNG

Schachtsystem bestehend aus Calciumsilikat-Brandschutzplatten mit Jeremias Innenrohren EW-KL, EW-AL-BI, EW-PPS oder EW-PP-FLEX, je nach Abgastemperatur mit 25 mm Dämmschalen. Ausführung über Dach mit Schacht und Verkleidung möglich.

Alternativ

Montageschacht für die Aufnahme von CE-zertifizierten Innenrohren.

MATERIAL

Calciumsilikat-Brandschutzplatten

WANDSTÄRKE

Standard: 60 mm (Abgastemperatur ≤ 600 °C)
Optional: 50 mm (Abgastemperatur ≤ 400 °C)

SCHACHTMAÙE INNEN

140 x 140 mm bis 330 x 330 mm
Weitere auf Anfrage

DÄMMUNG

bis 160°C Abgastemperatur ohne Dämmung
ab 160°C Abgastemperatur min. 25 mm Dämmschalen

RINGSPALT

bis 160°C zwischen Innenrohr und Schachttinnenseite min. 20 mm
ab 160°C zwischen Dämmung und Schachttinnenseite min. 20 mm



EIGENSCHAFTEN

- Sehr gute Dämmeigenschaften
- Handlich und montagefreundlich aufgrund des geringen Gewichtes
- Sichere Verbindungstechnik durch Nut- und Federverbindungen
- Verschiedene Innenrohrlösungen und Schachtverkleidungen werden allen Anforderungen gerecht
- Geringe Abstände zu brennbaren Bauteilen
- 25 m Aufbauhöhe des Schachtes ohne Zwischenstütze
- Optional auch als Dreieckschacht möglich
- Statikset für Aufbauhöhen über Dach bis 3 m

EINSATZBEREICHE

- Regelfeuerstätten für Öl, Gas
- Neubau und Sanierung
- Brennwertgeräte
- BHKW, Verbrennungsmotoren
- Gasbetriebene Wärmepumpen
- Brennstoffzellen

ZULASSUNGSNUMMERN

Z - 7.4 - 3478 / Z - 7.4 - 3483
Z - 7.4 - 3482

CE - ZERTIFIKATSNUMMER

0036 CPR 9174 074
0036 CPR 9174 075

CE-KLASSIFIZIERUNGEN NACH DIN EN 14471

EW-PP-FLEX DN60-110
T120 - H1 - W2 - O00 - LI - E - UO
EW-PP-FLEX > DN110-160
T120 - P1 - W2 - O00 - LI - E - UO
EW-PPS < DN200
T120 - H1 - W2 - O20 - LI - E - U
EW-PPS \geq DN200
T120 - P1 - W2 - O20 - LI - E - U

KLASSIFIZIERUNGEN NACH DIN V 18160-1

T160 - N1 / P1 / H1 - W - 2 - O00 - L_A90¹ bzw. L_A30²
T200 - N1 / P1 / H1 - W - 2 - O00 - L_A90²³
T400 - N1 / P1 / H1 - W - 2 - O50 - L_A90²³
T600 - N1 / P1 / H1 - W - 2 - O50 - L_A90¹³

CE-KLASSIFIZIERUNGEN NACH DIN EN 1856-1

T120 - P1 - W - V2 - L50050 - O00 (L_A90 / L_A30)
T160 - N1 / P1 / H1 - W - V2 - L50050 - O00 (L_A90¹ / L_A30²)
T200 - N1 / P1 / H1 - W - V2 - L50050 - O00³ (L_A90²)
T400 - N1 / P1 / H1 - W - V2 - L50050 - Oxx³ (L_A90²)
T600 - N1 / P1 / H1 - W - V2 - L50050 - Oxx³ (L_A90¹)

¹ 60 mm Schacht ² 50 mm Schacht ³ mit 25 mm Dämmung
Es ist ein Ringspalt von min. 20 mm erforderlich

xx= Die Abstände zu brennbaren Bauteilen sind \varnothing -abhängig, siehe Leistungserklärung

Bitte beachten Sie unseren Anwendungshinweis auf www.jeremias.de



Systemvariante mit Schacht über Dach **Raumluftun-/abhängig**

Schachtmaße in mm	Innenrohr Nenndurchmesser bis		Edelstahl		PPS	
	außen	innen				
260 x 260	140 x 140		Ø 080		Ø 060/080	
280 x 280	160 x 160		Ø 100		Ø 100	
310 x 310	190 x 190		Ø 130		Ø 110/125	
330 x 330	210 x 210		Ø 150		-	
350 x 350	230 x 230		Ø 160		Ø 160	
360 x 360	240 x 240		Ø 180		-	
380 x 380	260 x 260		Ø 200		Ø 200	
410 x 410	290 x 290		Ø 225		-	
430 x 430	310 x 310		Ø 250		Ø 250	

Systemvariante mit Terminal über Dach **Raumluftunabhängig**

Schachtmaße in mm	Innenrohr Nenndurchmesser bis		Außenrohr Nenndurchmesser bis		
	außen	innen	Edelstahl	PPS	DW-ECO 2.0*
260 x 260	140 x 140		Ø 080	Ø 060/080	Ø 130
280 x 280	160 x 160		Ø 100	Ø 100	Ø 150
310 x 310	190 x 190		Ø 130	Ø 110/125	Ø 180
330 x 330	210 x 210		Ø 150	-	Ø 200
350 x 350	230 x 230		Ø 160	Ø 160	Ø 210
360 x 360	240 x 240		Ø 180	-	Ø 230
380 x 380	260 x 260		Ø 200	Ø 200	Ø 250
430 x 430	310 x 310		Ø 250	Ø 250	Ø 300

*Bauteile siehe Seite 248

Systemvariante mit Terminal über Dach **Raumluftabhängig**

Schachtmaße in mm	Innenrohr Nenndurchmesser bis		Außenrohr Nenndurchmesser bis		
	außen	innen	Edelstahl	PPS	DW-FU*
280 x 280	160 x 160		Ø 080	Ø 060/080	Ø 145
310 x 310	190 x 190		Ø 100	Ø 100/110	Ø 165
330 x 330	210 x 210		Ø 115	Ø 125	Ø 180
330 x 330	210 x 210		Ø 130	-	Ø 195
350 x 350	230 x 230		Ø 150	-	Ø 215
360 x 360	240 x 240		Ø 160	Ø 160	Ø 225
380 x 380	260 x 260		Ø 180	-	Ø 245
410 x 410	290 x 290		Ø 200	Ø 200	Ø 265
430 x 430	310 x 310		Ø 225	-	Ø 290
450 x 450	330 x 330		Ø 250	Ø 250	Ø 315

*Bauteile siehe Seite 249



System FURADO-A SCHACHTELEMENTE



Kleber (Schlauch 1000g)



LS69-1

Sockelelement 500mm für Kondensatbehälter mit Ausschnitt für Revisionsöffnung



LS60...X...-1250

Basiselement mit Ausschnitt für Revisionsöffnung und Bohrung für Kondensatablauf unten (Ergänzung zu LS60...x...-1250)



LS60...X...-1500

Grundelement „lang“ 1000mm lose/verschraubt inkl. Bodenplatte



LS60...X...-04

Grundelement 500mm mit Ausschnitt für Revisionsöffnung und Bohrung für Kondensatablauf seitlich



LS60...X...-05

Bodenplatte



LS60...X...-1658

Schachtelement 1000mm lose/verschraubt



LS60...X...-130

Schachtelement 500mm lose/verschraubt



LS60...X...-140

Schachtelement 250mm lose/verschraubt



LS60...X...-150

Schachtelement 1000mm



LS60...X...-13

Schachtelement 500mm



LS60...X...-14

Schachtelement 250mm



LS60...X...-15

Winkel 15°



LS60...X...-17

Winkel 30°



LS60...X...-18

Winkel 45°



LS60...X...-19

Sparrenhalter light passend für Schacht



LS60...X...-55

Sparrenhalter universal für Schacht



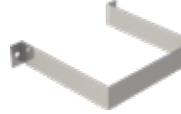
LS1518

Konsole inkl. Grundplatte 500mm



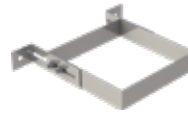
LS60...X...-132

Wandhalter für Schacht



LS60...X...-21

Wandhalter 0-100mm für Schacht



LS60...X...-822

Statikset für Schacht 4m hoch mit 5 Bügeln, max. Auskrägen 2m



LS60...X...-4-1502

Statikset für Schacht 6m hoch mit 7 Bügeln, max. Auskrägen 3m



LS60...X...-6-1502

Auflageplatte mit Hinterlüftung passend für Schacht oder DW-ECO 2.0 über Dach



LS601716Ø

Wetterkragen



FU72Ø



System FURADO-A EW-AL-BI



Winkel 87° mit Stützfuß

Revisionselement rund (bis 200°C/PI)

Edelstahlkamintüre 210x140mm mit Schiebestützen gerade 60mm inkl. Kamintürenschlüssel

Edelstahlkamintüre mit Lüftungsgitter 210x140mm und Schiebestützen 60mm

Montageschelle

Längenelement 1000mm

Längenelement 500mm



ALBI06...06Ø



ALBI06...30Ø



FU0960



FU5160



FU40Ø



ALBI06...02Ø



ALBI06...03Ø

Längenelement 250mm

Längenelement 1000mm mit 2 Ablassschlaufen

Längenelement 1000mm mit Doppelmuffe

Längenelement 1000mm mit Montageschelle

Dichtring Silikon bis 200°

Dichtring EPDM (bis 120 °C)

Silikon (bis 400 °C)



ALBI06...04Ø



ALBI06...05Ø



ALBI06...2438Ø



ALBI06...70Ø



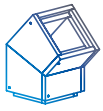
ALBI26Ø



ALBI367Ø



ALBI60



System FURADO-A EW-KL



Winkel 87° mit
Stützfuß



KL06Ø

Revisionselement
rund (bis 200°C/P1)



KL30Ø

Revisionselement
rund feuchte
Betriebsweise (bis
250°C/H1)



KL30HTWØ

Revisionselement
rund trockene
Betriebsweise (bis
600°C/H1)



KL30HTDØ

Edelstahlkamintü-
re 210x140mm mit
Schiebestutzen
gerade 60mm inkl.
Kamintürenschlüssel



FU0960

Edelstahlkamintüre
mit Lüftungsgitter
210x140mm und
Schiebestutzen
60mm



FU5160

Längenelement
1000mm



KL0602Ø

Längenelement
500mm



KL0603Ø

Längenelement
250mm



KL0604Ø

Längenelement
200mm



KL06223Ø

Längenelement
150mm



KL06224Ø

Längenelement
1000mm mit Monta-
geschelle



KL0670Ø

Montageschelle



FU40Ø



System FURADO-A

EW-PPS / EW-PP-FLEX



Stützfuß passend für Winkel 87° und 45°

Stützfuß passend für Winkel 87° und 45° nach unten verlängerbar mit PP-Längenelement

Kopfabdeckung mit Mündungsrohr aus Edelstahl und Wetterkragen

Montageschelle 1 Stück

Montageschelle 4 Stück

Revisionselement

Längenelement 1015mm



PP17670



PP17680



PPLS603420



PPFLEX400



PPFLEX410



130-PP300



130-PP020

Längenelement 560mm

Längenelement 315mm

Montageset 1 (1x Fixschelle zweiteilig & 1x Flexhülse)

Flexrohr 10 m

Kupplung PP-FLEX für Flexrohr

Edelstahlkamintüre 210x140mm mit Schiebestutzen gerade 60mm inkl. Kamintürenschlüssel

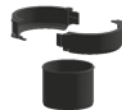
Edelstahlkamintüre mit Lüftungsgitter 210x140mm und Schiebestutzen 60mm



130-PP030



130-PP040



PPFLEX090



PPFLEX02/100



PPFLEX070



FU960



FU5160

Winkel 15° starr

Winkel 30° starr

Winkel 45° starr

Winkel 87° starr

Winkel 87° mit Revisionsöffnung

Dichtring für Innenrohr

Gleitmittel 75 ml „Chloridfrei“



130-PP170



130-PP180



130-PP190



130-PP220



130-PP230



130-PP260



750GLEIVOT

Sicherheitstemperaturbegrenzer 110° C

Anschlussstück l=250mm mit 1/2" Muffe für Sicherheitstemperaturbegrenzer

Abdeckblende für Hinterlüftung RAL 9016

Wetterkragen passend für Mündungsset PPLS60342

Mündungsrohr 500mm passend für Mündungsset PPLS60342



PP423



130-PP423A



130-PP210



PP720



PP1260



System FURADO-A

RAUMLUFTUNABHÄNGIG ÜBER DACH



Ankerplatte 1000mm
mit Übergang auf
DWA25

Längenelement
1000mm

Längenelement
500mm

Längenelement
250mm

Mündungsabschluss
mit Ausdehnung bis
300mm

Fixierungsschelle im
Schacht



DWA25LS6091Ø



DWA2513Ø



DWA2514Ø



DWA2515Ø



DWA251755Ø



DWA25LS601766Ø

Dachdurchführung
5-15° mit Bleirand
und Wetterkragen

Dachdurchführung
16-25° mit Bleirand
und Wetterkragen

Dachdurchführung
26-35° mit Bleirand
und Wetterkragen

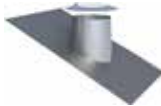
Dachdurchführung
36-45° mit Bleirand
und Wetterkragen

Flachdachdurch-
führung konisch mit
Wetterkragen

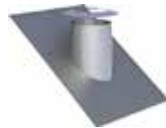
Flachdachdurchfüh-
rung zylindrisch mit
Wetterkragen



DWECO53Ø



DWECO59Ø



DWECO38Ø



DWECO54Ø



DWECO52Ø



DWECO52ZYØ



System FURADO-A

RAUMLUFTABHÄNGIG ÜBER DACH



Ankerplatte 1000mm
mit Übergang auf
DWA

Längenelement
1000mm

Längenelement
500mm

Längenelement
250mm

Mündungsabschluss
mit Ausdehnung bis
300mm

Fixierungsschelle im
Schacht



DWALS6091Ø



DWA13Ø



DWA14Ø



DWA15Ø



DWA1755Ø



DWALS601766Ø

Dachdurchführung
5-15° mit Bleirand
und Wetterkragen

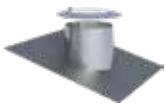
Dachdurchführung
16-25° mit Bleirand
und Wetterkragen

Dachdurchführung
26-35° mit Bleirand
und Wetterkragen

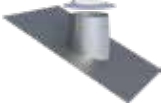
Dachdurchführung
36-45° mit Bleirand
und Wetterkragen

Flachdachdurch-
führung konisch mit
Wetterkragen

Flachdachdurchfüh-
rung zylindrisch mit
Wetterkragen



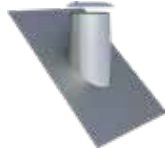
DW53Ø



DW59Ø



DW38Ø



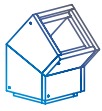
DW54Ø



DW52Ø



DW52ZYØ



System FURADO-A KAMINVERKLEIDUNGEN



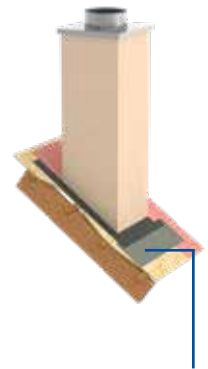
Stülpkopf Furado l=1000mm „Putzoptik“ Stülpkopf Furado l=1500mm „Putzoptik“

LS60100...X...-1449

LS60150...X...-1449



Putz



Das dargestellte Bauteil ist nicht im Lieferumfang inbegriffen, bitte zusätzlich Kamineinfassung bestellen.

Stülpkopf Furado l=1000mm „Klinker“

Stülpkopf Furado l=1500mm „Klinker“

LS60100...X...-1448

LS60150...X...-1448



Sahara Rot



Rot



Apfelblüte



Anthrazit



Altrot

Stülpkopf Furado l=1000mm „Lackiert“

Stülpkopf Furado l=1500mm „Lackiert“

LS60100...X...-1447

LS60150...X...-1447



RAL8017P-C411
= gloss



RAL7016P-C411
=gloss



RAL9005PP-J2487
=gloss



RAL4179-8MB-C626
=brusy matt



RAL4798-5MB-C626
=brusy matt



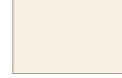
RAL8004M-T29
=matt



RAL8016P-C411
=gloss



RAL9011MB-C626
=brusy matt



RAL1015PP-J2197
=gloss



RAL9010M-T29
=matt

- Kann nicht in Verbindung mit Statikset LS60...x...4-1502 und LS60...x...6-1502 verwendet werden.
- Schrägschnitte müssen bauseits angepasst werden.
- Bitte geben Sie bei Ihrer Bestellung den gewünschten Farbton für den Stülpkopf und die RAL Farbe für die Kopfabdeckung an.
- Abdeckplatte mit integrierter Kopfabdeckung im Lieferumfang enthalten. Bei Bestellung den Innendurchmesser angeben.
- Der Artikelcode für Kaminverkleidung ergibt sich aus: LS60 + Innenmaß + Artikelcode (Bsp: LS60100140x140-1447)

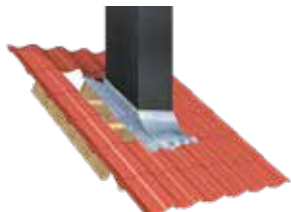


System FURADO-A KAMINVERKLEIDUNGEN

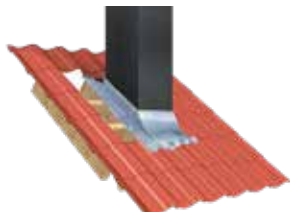


Kamineinfassung FURADO-A

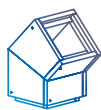
Kamineinfassung FURADO-A



LS1762-1



LS1762-2



System FURADO-A SCHACHTABDICHTUNG



Schachtabdichtungs-Set über Dach: Breite: 250mm

Anschlussband für Schachtabdichtung über Dach Breite: 450mm, Länge: 2500mm

Anschlussband für Schachtabdichtung über Dach Breite: 450mm, Länge: 5000mm



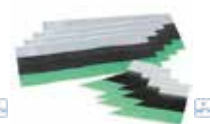
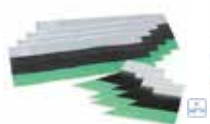
Braun	ZUTE2200-1	Braun	ZUTE2200-4	Braun	ZUTE2200-7
Terrakotta	ZUTE2200-2	Terrakotta	ZUTE2200-5	Terrakotta	ZUTE2200-8
Schwarz	ZUTE2200-3	Schwarz	ZUTE2200-6	Schwarz	ZUTE2200-9

Primer

Schachtabdichtung unter Dach mit Putzträger, Länge 500mm

Schachtabdichtung unter Dach mit Putzträger, Länge 750mm

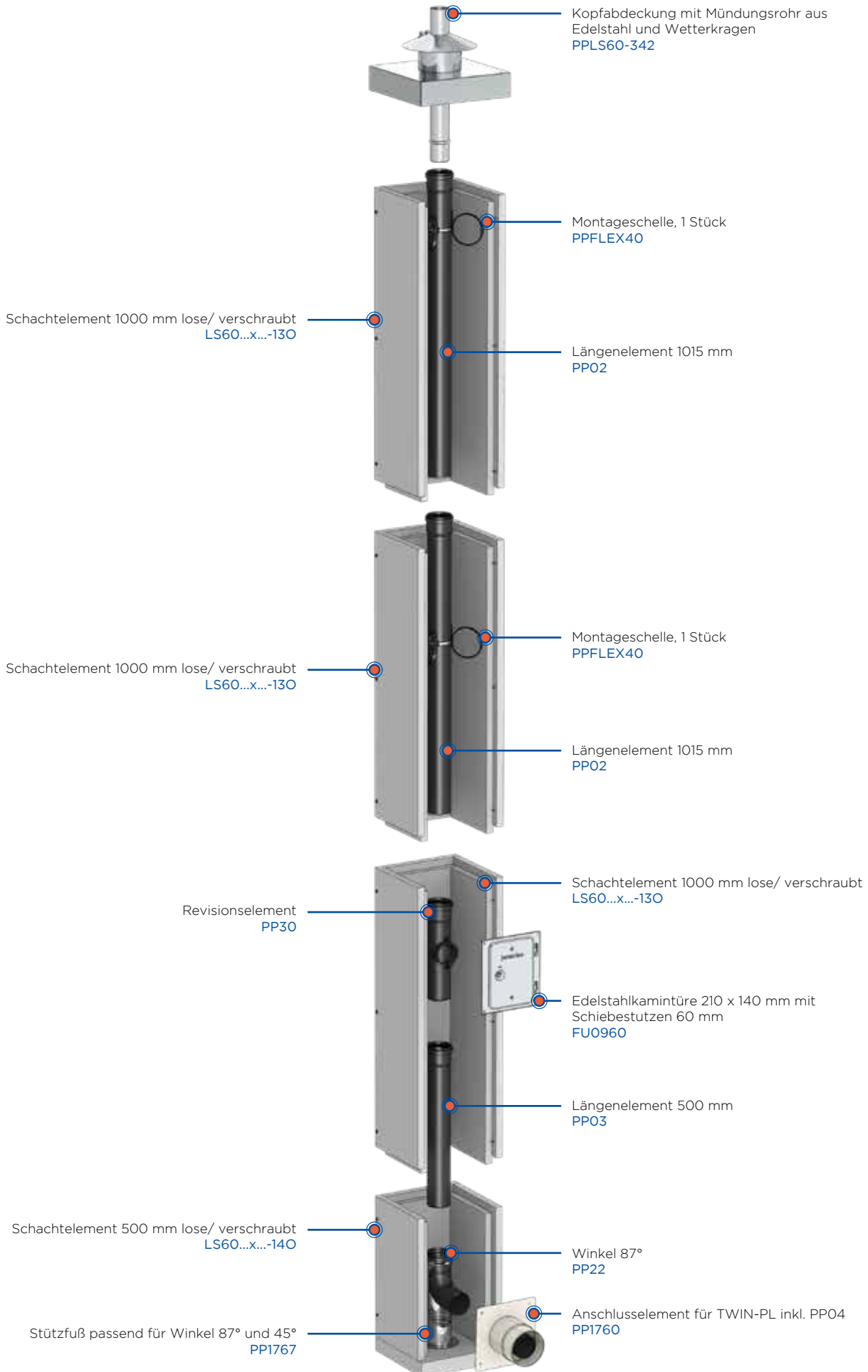
Schachtabdichtung unter Dach mit Putzträger, Länge 1000mm

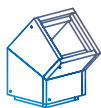


125 ml	ZUTE2202-125	ZUTE2201-1	ZUTE2201-3	ZUTE2201-5
250 ml	ZUTE2202-250			
500 ml	ZUTE2202-500			

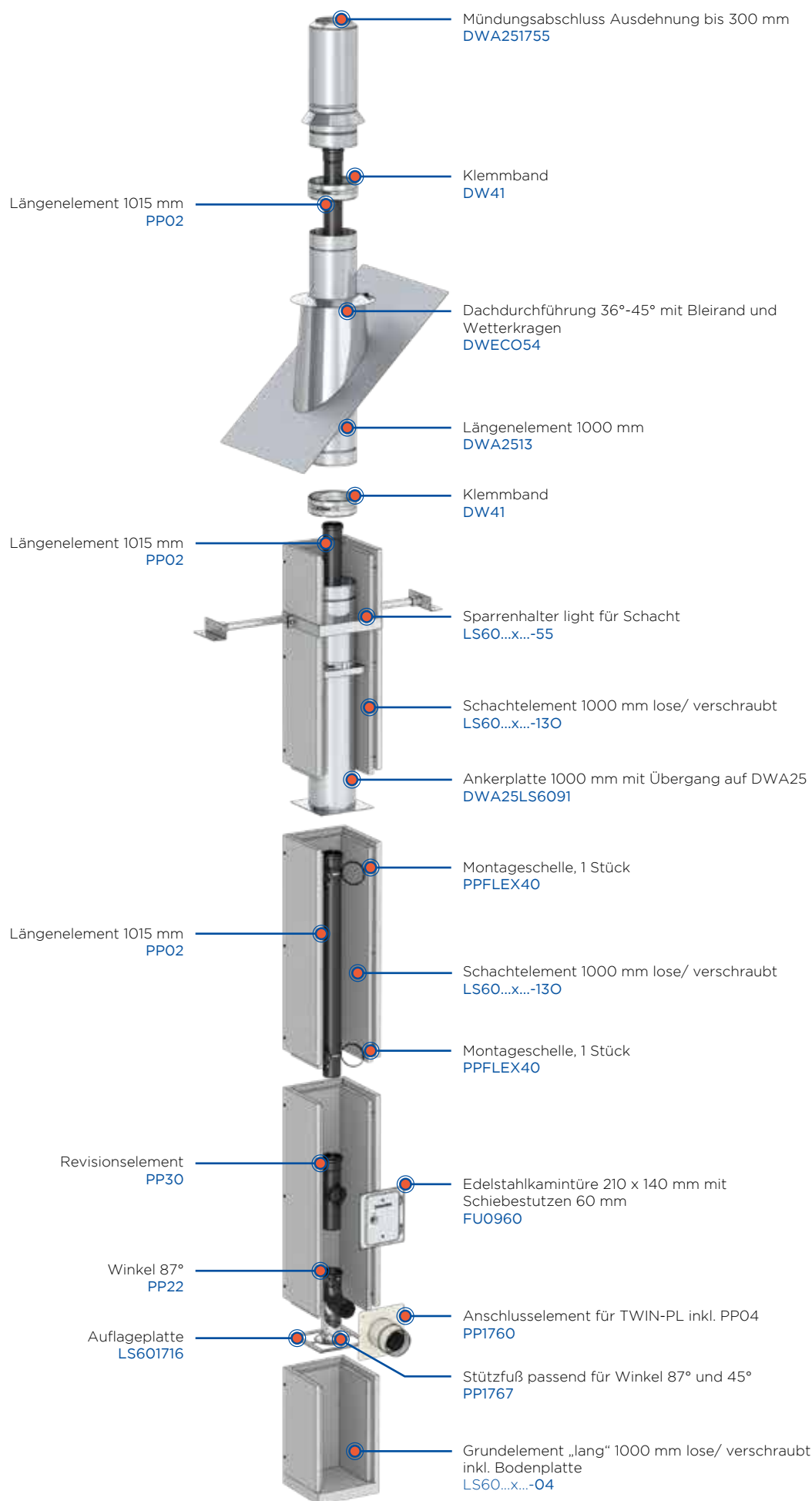


System FURADO-A AUFBAUBEISPIEL 1





System FURADO-A AUFBAUBEISPIEL 2 RAUMLUFTUNABHÄNGIG





System FURADO-A

AUFBAUBEISPIEL 3 RAUMLUFTABHÄNGIG

