

BESCHREIBUNG

Der Sanierungsklassiker:
Einwandige Systemabgasanlage aus Edelstahl für die Modernisierung und Querschnittsverminderung bestehender Hausschornsteine oder zur Verwendung als Verbindungsleitung

MATERIAL

1.4404(316L) / 1.4571 (316Ti)
1.4828 gegen Aufpreis möglich
Weitere auf Anfrage

OBERFLÄCHE

Matt

WANDSTÄRKE

0,6 mm, weitere auf Anfrage

INNENDURCHMESSER

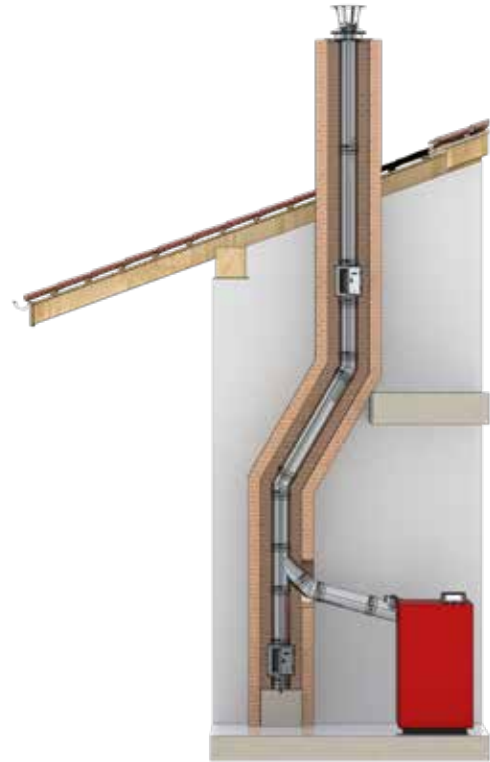
80 - 600 mm, weitere auf Anfrage bis 1200 mm

DÄMMUNG

Optional möglich mit Dämmschalen

VERBINDUNG

Steckverbindung Muffe/Sicke



EIGENSCHAFTEN

- Rußbrandbeständig oder feuchteunempfindlich
- Schnelle Montage und unkomplizierte Schrägführung durch leichtes Material
- Optionale Fixierung mit Klemmbändern
- Optional als ovales Rohr lieferbar ideal für enge und mehrzügige Systeme
- Große Systemvielfalt und umfangreiches Zubehör-Programm

EINSATZBEREICHE

- Regelfeuerstätten für Öl, Gas, Festbrennstoffe (naturbelassenes Holz, Koks, Torf, Kohle*)
- * ausgenommen Anthrazitkohle aus Ibbenbüren

CE-ZERTIFIKATSNUMMER

0036 CPR 9174 006

CE-KLASSIFIZIERUNGEN NACH DIN EN 1856 - 1

T400 - N1 - D - V2 - L50060 - G^{xx}
T400 - N1 - W - V2 - L50060 - O^{xx}
T600 - N1 - D - V2 - L50060 - G^{xx}
T600 - N1 - W - V2 - L50060 - O^{xx}
T600 - N1 - D - V3 - L50060 - G^{xx}¹

¹ mit 25 mm Dämmung

^{xx} = Abstände zu brennbaren Baustoffen sind Ø-abhängig, siehe Leistungserklärung

VERBINDUNGSLEITUNG

CE-ZERTIFIKATSNUMMER

0036 CPD 9174 026

CE-KLASSIFIZIERUNGEN NACH DIN EN 1856 - 2

Ohne Strahlungsschutz

T400 - N1 - D - V2 - L50060 - G400M
T400 - N1 - W - V2 - L50060 - O400M
T600 - N1 - D - V2 - L50060 - G400M

Mit Strahlungsschutz

T400 - N1 - D - V2 - L50060 - G300
T400 - N1 - W - V2 - L50060 - O300
T600 - N1 - D - V2 - L50060 - G300

Kondensatschale mit Ablauf 250mm und 1/2" Nippel



FU01BØ

Verschlusskappe für Kondensatablauf 1/2" (bis 200 °C)



750ADK1/2



Kondensatschale mit Ablauf l=250mm, 1/2" Nippel nach unten



FU94BØ

Kondensatschale ohne Ablauf



FU95BØ

Revisionselement mit Deckel 210x140mm (bis 600 °C/N1)



FU0607Ø

Revisionselement mit Kasten 210x140mm (bis 600 °C/N1)



EW0607Ø

Revisionselement mit Kasten und Deckel 210x140mm (bis 600 °C/N1)



FU0607KØ

Revisionselement mit Deckel 300x150mm (bis 600 °C/N1)



FU0608Ø

Revisionselement mit Kasten und Deckel 300x150mm (bis 600 °C/N1)



FU0608KØ

Revisionselement rund (bis 600 °C/N1)



FU0607RØ

Edelstahlkamintüre 210x140mm ohne Bohrungen, mit 4 seitlichen Laschen, inkl. Kamintürenschlüssel



FU13

Edelstahlkamintüre 210x140mm mit 4 Bohrungen und 2 seitlichen Laschen, inkl. Kamintürenschlüssel



FU13B

Edelstahlkamintüre 210x140mm mit Schiebepustzen 60mm gerade, inkl. Kamintürenschlüssel, passend für FU0607K



FU0960

Schiebestutzen l=150mm zur Verlängerung von FU13 und FU13B



FU11150

Schiebestutzen l=500mm zur Verlängerung von FU13 und FU13B



FU11150

Schiebestutzen l=1000mm zur Verlängerung von FU13 und FU13B



FU111000

Edelstahlkamintüre 210x140mm mit Schiebepustzen 150mm schräg, inkl. Kamintürenschlüssel, passend für FU0607K



FU09150

Edelstahlkamintüre 210x140mm mit Rußschutzeinsatz, inkl. Kamintürenschlüssel



FU55

Edelstahlkamintüre 210x140mm mit Rußschutzeinsatz und Schiebepustzen 60mm gerade, inkl. Kamintürenschlüssel



FU5560

Edelstahlkamintüre 210x140mm mit Rußschutzeinsatz und Schiebepustzen 150mm schräg, inkl. Kamintürenschlüssel



FU55150

Edelstahlkamintüre 300x150mm ohne Bohrungen, mit 4 Laschen, inkl. Kamintürenschlüssel



FU14

Edelstahlkamintüre 300x150mm, 4 Bohrungen mit 2 seitlichen Laschen, inkl. Kamintürenschlüssel



FU14B

Edelstahlkamintüre 300x150mm mit Schiebepustzen 60mm schräg, inkl. Kamintürenschlüssel



FU1060

Schiebestutzen l=150mm zur Verlängerung von FU14 und FU14B



FU12150

Schiebestutzen l=500mm zur Verlängerung von FU14 und FU14B



FU12500

Schiebestutzen l=1000mm zur Verlängerung von FU14 und FU14B



FU121000

Edelstahlkamintüre 300x150mm mit Schiebepustzen 150mm schräg, inkl. Kamintürenschlüssel, passend für FU0608K



FU10150

Edelstahlkamintüre 300x200mm ohne Bohrungen, mit 4 Laschen, inkl. Kamintürenschlüssel



FU116

Edelstahlkamintüre
300x200mm mit
Schiebestützen
60mm schräg, inkl.
Kamintürenschlüssel

Wandfutter doppelt
aus Edelstahl

Wandfutter aus
Edelstahl, passend
für 2mm Ofenrohr

Wandfutter, doppelt,
Einschublänge
l=150mm, passend für
2mm Ofenrohr

Isothermband 40mm
(zum Abdichten der
Abgasleitung im
Wandfutter), Preis
pro Meter

T-Anschluss 45° mit
Wassernase (WIG-
geschweißt)

T-Anschluss 60° mit
Wassernase (WIG-
geschweißt)



FU116060



FU420



FU42F0



FU42E150



75ISO40



FU06160



FU06310

T-Anschluss 87° mit
Wassernase (ausge-
halst)

T-Anschluss 87° mit
Wassernase (WIG-
geschweißt)

T-Anschluss 90° mit
Wassernase (ausge-
halst)

T-Anschluss 90° mit
Wassernase (WIG-
geschweißt)

T-Anschluss 87°
direkt Reduziert
(WIG-geschweißt)

T-Anschluss 87° di-
rekt Erweitert (WIG-
geschweißt)

T-Klix 87° mit Was-
sernase



FU06150



FU0630150



FU063170



FU0633170



FU063015R00



FU063015E00



FU06490

T-Klix 90° mit Was-
sernase

Montageschelle

Längenelement
1000mm

Längenelement
500mm

Längenelement
250mm

Längenelement
1000mm mit 2 Ab-
lassschlaufen

Längenelement
1000mm mit Doppel-
muffe



FU0621690



FU400



FU06020



FU06030



FU06040



FU06050



FU06060

Längenelement
1000mm mit
Montageschelle

Dämmschale, Stärke
20mm, l=1000mm

Dämmschale, Stärke
25mm, l=1000mm

Winkel 3° starr (WIG-
geschweißt)

Winkel 15° starr (roll-
nahtgeschweißt)

Winkel 15° starr
(WIG-geschweißt)

Winkel 30° starr (roll-
nahtgeschweißt)



FU06700



FU390-20



FU390-25



FU069080



FU0617N0



FU06170



FU0618N0

Winkel 30° starr
(WIG-geschweißt)



FU0618Ø

Winkel 42° starr
(WIG-geschweißt)



FU062231Ø

Winkel 45° starr (roll-
nahtgeschweißt)



FU0619NØ

Winkel 45° starr
(WIG-geschweißt)



FU0619Ø

Winkel 87° starr (roll-
nahtgeschweißt)



FU0622NØ

Winkel 87° starr
(WIG-geschweißt)



FU0622Ø

Winkel 90° starr (roll-
nahtgeschweißt)



FU0629NØ

Winkel 90° starr
(WIG-geschweißt)



FU0629Ø

Winkel 87° starr mit
Revisionsöffnung
(rollnahtgeschweißt)
(bis 600 °C/N1)



FU0623NØ

Winkel 87° starr mit
Revisionsöffnung
(WIG-geschweißt)
(bis 600 °C/N1)



FU0623Ø

Winkel 90° starr mit
Revisionsöffnung
(rollnahtgeschweißt)
(bis 600 °C/N1)



FU0624NØ

Winkel 90° starr mit
Revisionsöffnung
(WIG-geschweißt)
(bis 600 °C/N1)



FU0624Ø

Kopfabdeckung mit
Wetterkragen matt



FU25Ø

Universalkopfabde-
ckung mit Rings-
palthinterlüftung und
Wetterkragen



FU130Ø

Regenhaube



FU28Ø

Regenhaube mit
Universaleinschub
passend für EW und
DW



FU1265Ø

Universalanschluss,
einsteckend konisch



FU06120Ø

Kesselanschluss/
Steckverbinder ein-
steckend



FU0632Ø

Kesselanschluss/
Steckverbinder, über-
steckend konisch



FU06123Ø

Längenelement
200mm, Kondensat-
falle für vertikalen
Einbau und 1/2"
Nippel



FU06110Ø

Längenelement
200mm, Kondensat-
falle für horizontalen
Einbau und 1/2"
Nippel



FU06111Ø

Schiebeelement für
Verbindungsleitung
320-460mm



FU06114Ø

Revisionselement
500mm (bis 600°C/
N1)



FU06113Ø

Messelement 200mm
(bis 200 °C)



FU06112Ø

Messelement 200mm
(bis 600 °C)



FU06112AØ

Wetterkragen/
Wandrosette



FU72Ø

Klemmband



FU45Ø

Wandabstandshalter
starr, 50mm



VL09Ø

Wandabstandshalter
verstellbar, 50-
360mm

Wandabstandshalter
verstellbar, 50-
360mm

Matte zur Schallent-
kopplung passend für
VL293

Unterstützung ver-
stellbar, 360-800mm

Unterstützung
verstellbar, 800-
1500mm

Matte zur Schallent-
kopplung passend
für VL11 / VL2189
und ZUSD19811 /
ZUSD1977

Deckenabhängung
für Lochband mit
Schalldämmeinlage



VL2930



VL2930



ZUAC2274



VL21890



VL110



ZUAC2275



VL120

Deckenabhängung
für Gewindestangen
mit Schalldämm-
einlage

Befestigungsschelle
2-teilig für Gewin-
destange M10

Gewindestange Edel-
stahl 1000mm M10

Gewindestange Edel-
stahl 1000mm M8

Winkel drehbar 0-45°

Winkel drehbar 0-45°

Winkel drehbar
0-90°



VL160



ZUWA13790



VL316



VL314



FU06210



FU06210



FU061010

Winkel drehbar 0-90°
mit Revisionsöffnung
(bis 600 °C/NI)

Verschlusskappe für
Kondensatablauf 1/2"
(bis 200 °C)

1/2" Muffe (lose)

Zwischenstützen
l=330mm Dehnungs-
ausgleich, inkl. 2x
Befestigungstange

Universaldichtsatz
für Kesselanschluss
und Stoßverbindung
aus Dichtung und
Klemmband außen-
liegend

Zugregler aus Edel-
stahl, 210x140mm
mit Schiebestützen
150mm, passend für
EW0607

Zugregleranschluss
rund, Abgang
Ø150mm, passend für
FU38



FU061020



750ADK1/2



FU126



FU330



AL45V0



FU35



FU06360

Zugregler aus Edel-
stahl, Ø150mm, zur
Montage auf FU0636

Zugregler aus
Edelstahl, Ø150mm
mit Stützen und
Spannband, passend
für Ø110-200mm

Zugregleranschluss
rund, Abgang pas-
send für ZUK

Zugregler rund, Edel-
stahl, mit Überdruck-
klappe

Zugregler rund, Edel-
stahl, mit Überdruck-
klappe

Zugregleranschluss
für ZUK250 (SG/-E)

Zugbegrenzer univer-
sally Ø250mm mit
Explosionsklappe und
Dämpfereinrichtung



FU38



VL08E



FU06168100



ZUK0



ZUK0



FU0617560



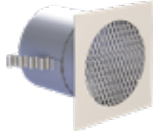
ZUK250SG

Zugbegrenzer universal Ø250mm mit Explosionsklappe und Dämpfereinrichtung, Edelstahl



ZUK250SG-E

Lüftungsgitter rund mit Mauerbuchse und Krallen mit Schieberstützen



FU85Ø

Zwischenhalterung



FU312Ø

Verlängerung des Kondensatablaufrohres 22x1mm, Preis pro Meter



FU48

1/2" Nippel (lose)



FU128

PVC-Schlauch transparent, Ø26mm, l=0,5m zur Verlängerung des Kondensatablaufes



ZUAC2253

Fitting 1/2" mit 1/2" Innengewinde für ZUAC2300, ZUAC2301, ZUAC2302, ZUAC2303 und ZUTE1904



750FITTINGÜ-22 1/2

Fitting 1/2" auf 1/2" für ZUAC2300, ZUAC2301, ZUAC2302, ZUAC2303 und ZUTE1904



750FITTINGV-22

Siphon gerade



ZUAC2300

Siphon rechts



ZUAC2301

Siphon links



ZUAC2302

Trompetensiphon mit 200mm Sperrwasserhöhe



ZUAC2303

Absperrhahn 1/2" Außengewinde (1/2" Muffe FU126 nicht enthalten)



FU47

Deckel ohne Spanndichtung



FU50Ø

Deckelsicherung für FU50



2B2-ZUAC980Ø

Blindeckel für Wandfutter



FU43Ø

Verschlussdeckel übersteckend mit Handgriff und Klemmband



FU44Ø

Kesselbride



FU1518Ø

Mineralwolle 6 kg/ Sack



MINERAL-6

Anschlussstutzen mit integriertem Wandfutter



ZUWA757Ø-Ø

Exzentrische Erweiterung



EWEØØEX

Erweiterung

Reduzierung



EWEØØ



EWRØØ