



System EW-PP-FLEX

BESCHREIBUNG

Einwandige, flexible und druckdichte Systemabgasleitung aus Kunststoff

MATERIAL

PP = Polypropylen

WANDSTÄRKE

1,0 mm bis Ø 80 mm,
1,2 mm ab Ø 100 mm
Optional: 2,0 mm starr

INNENDURCHMESSER

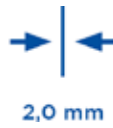
60 - 160 mm

VERBINDUNG

Steckverbindung Muffe/Sicke mit innenliegender EPDM-Lippendichtung

DICHTUNG

Ist im Lieferumfang enthalten



EIGENSCHAFTEN

- Angepasste Kesselanschlüsse ermöglichen den Anschluss an alle gängigen Kesseltypen
- Ringspalt zwischen Innenrohr und Schacht kann für Zuluftführung genutzt werden
- Feuchteunempfindlich
- Einsetzbar bis 5000 Pa (bis Ø 110 mm)

EINSATZBEREICHE

- Brennwertgeräte
- BHKW
- Gasbetriebene Wärmepumpen

CE-ZERTIFIKATSNUMMERN

0036 CPR 9174 043

CE-KLASSIFIZIERUNGEN NACH DIN EN 14471

EW-PP-FLEX DN60-110

T120 - H1 - W2 - O00 - LI - E - U0

EW-PP-FLEX > DN110-160

T120 - P1 - W2 - O00 - LI - E - U0

Winkel 87° mit Stützfuß und Auflageschiene, inkl. Stützen schraubbar



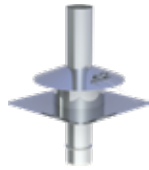
130-PP12340

Winkel 87° mit Stützfuß und Auflageschiene



130-PP060

Kopfabdeckung inkl. Mündungsrohr aus Edelstahl und Wetterkragen



PP3420

Aufhängung für flexible Abgasrohre am Schornsteinkopf



PPFLEX18530

Montageschelle, 1 Stück



PPFLEX400

Montageschelle, 4 Stück



PPFLEX410

Montageset 1 (1x Fixschelle zweiteilig und 1x Flexrohrhülse)



PPFLEX090

Hülse für Flexverbindung



PPFLEX8010

Fixschelle zweiteilig für Flexverbindung



PPFLEX8000

Revisionselement für PPFLEX



PPFLEX300

Flexrohr 10m



PPFLEX020/10

Flexrohr 12,5m



PPFLEX020/125

Flexrohr 15m



PPFLEX020/15

Flexrohr 20m



PPFLEX020/20

Flexrohr 25m



PPFLEX020/25

Flexrohr 30m



PPFLEX020/30

Flexrohr 50m



PPFLEX020/50

Flexrohr 75m



PPFLEX020/75

Einzugshilfe für Flexrohr



130-PP7890

Kupplung PP-FLEX für Flexrohr



PPFLEX070

Mündungsset Kunststoff



130-PP8370

Montageset 2 (Mündungsendstück und Aufhängung)



PPFLEX8040

Montageset 2 (Mündungsendstück und Aufhängung)



PPFLEX8040

Wetterkragen passend für Mündungsset (PPFLEX342)



PP720

Kraftanschlussmanschette geeignet bis 120°C



ZUAC27810