



System DW-ECO 2.0 AL

BESCHREIBUNG

Doppelwandige, druckdichte Systemabgasanlage aus Edelstahl

MATERIAL

Innen: L99
Außen: 1.4301 (304)
Weitere auf Anfrage

OBERFLÄCHE

Hochglanz
Optional: matt +15%

WANDSTÄRKE

Innen/Außen je 0,5 mm
Weitere auf Anfrage

INNENDURCHMESSER

130 - 600 mm
Weitere auf Anfrage ab 80 mm

DÄMMUNG

Mineralische Dämmung mit 25 mm Dicke

VERBINDUNG

Steckverbindung Muffe/Sicke mit innenliegender Spezialdichtung und außenliegendem Klemmband

KLEMMBAND

Inklusive
Bei einem Aufbau ohne T-Anschluss muss ein extra Klemmband für Mündungsabschluss mit bestellt werden.

DICHTUNG

Die mitgelieferte Dichtung variiert durchmesserabhängig (EPDM bis 120°C oder Silikon bis 200°C). Alle möglichen Optionen können Sie der Tabelle auf der nächsten Seite entnehmen. Die Preise der nicht in der Preisliste aufgeführten Varianten erhalten Sie auf Anfrage.

Der tatsächlich verrechnete Preis für Bauteile inkl. Dichtung kann vom hier angegebenen Preis abweichen, da sich je nach Ihrer individuellen Rabattzusammensetzung aus DW-Rabatt (Bauteil) und FU-Rabatt (Dichtung) minimale Differenzen ergeben können.



EIGENSCHAFTEN

- DW-ECO 2.0 Basisteile werden durch Einlegen einer Dichtung in eine eingeformte Sicke überdruckdicht
- Preiswerte Alternative zum doppelwandigen System DW-AL
- 70 mm breites, versenktes Klemmband
- Feuchteunempfindlich

EINSATZBEREICHE

- Regelfeuerstätten für Öl und Gas
- Brennwertfeuerstätten

CE-ZERTIFIKATSNUMMER

0036 CPR 9174 046

CE-KLASSIFIZIERUNGEN NACH DIN EN 1856-1

T120 - P1 - W - V2 - L99050 - O00 (mit EPDM-Dichtung)
T120 - N1 - W - V2 - L99050 - O00 (mit EPDM-Dichtung)
T200 - P1 - W - V2 - L99050 - O00 (mit Silikon-Dichtung)
T200 - N1 - W - V2 - L99050 - O00 (mit Silikon-Dichtung)

VERBINDUNGSLEITUNG

CE-ZERTIFIKATSNUMMER

0036 CPR 9174 053

CE-KLASSIFIZIERUNGEN NACH DIN EN 1856-2

T120 - P1 - W - V2 - L99050 - O00M (mit EPDM-Dichtung)
T120 - N1 - W - V2 - L99050 - O00M (mit EPDM-Dichtung)
T200 - P1 - W - V2 - L99050 - O00M (mit Silikon-Dichtung)
T200 - N1 - W - V2 - L99050 - O00M (mit Silikon-Dichtung)

MÖGLICHE DICHTUNGSVARIANTEN

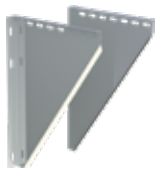
Variante	EPDM (ALBI367)			Silikon (ALBI26)		
	A	B	C	D	E	F
Ø	beigelegt	ingelegt	eingeklebt	beigelegt	ingelegt	eingeklebt
130 mm	x	x	x	x	x	x
150 mm	x	x	x	x	x	x
160 mm	x	x	x	x	x	x
180 mm	x	x	x	x	x	x
200 mm	x	x	x	x	x	x
250 mm	x		x	x		x
300 mm	x		x	x		x
350 mm	x		x	x		x
400 mm	x		x	x		x
450 mm				x		x
500 mm				x		x
600 mm				x		x

Konsolbleche
verstellbar von 50-
150mm



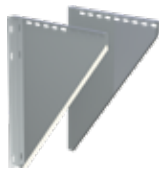
DW01Ø

Konsolbleche
verstellbar von 150-
250mm



DW02Ø

Konsolbleche
verstellbar von 250-
360mm



DW49Ø

Wandstütze und
Querträger Typ I
350mm



DW391

Wandstütze und
Querträger Typ II
500mm



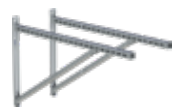
DW392

Wandstütze und
Querträger Typ III
750mm



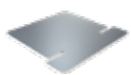
DW393

Wandstütze und
Querträger Typ IV
1030mm



DW407

Wasserableitblech für
Wandstütze, 2 Stück



ZUTE1425

Wasserableitblech für
Wandstütze, 2 Stück



ZUTE1426

Wasserableitblech für
Wandstütze, 2 Stück



ZUTE1427

Teleskopstütze
190-630mm mit
Teleskopkopf mit
Kondensatablauf
seitlich und 1/2"
Nippel



DWECO-AL...03Ø

Teleskopstütze
190-1130mm mit
Teleskopkopf mit
Kondensatablauf
seitlich und 1/2"
Nippel



DWECO-AL...04Ø

Teleskopstütze 480-
1120mm mit Teleskop-
kopf, Kondensatablauf
unten und Tür für
Kondensatauffang-
behälter



DWECO-AL...1017Ø

Teleskopstützenfuß
500mm



DWA251144Ø



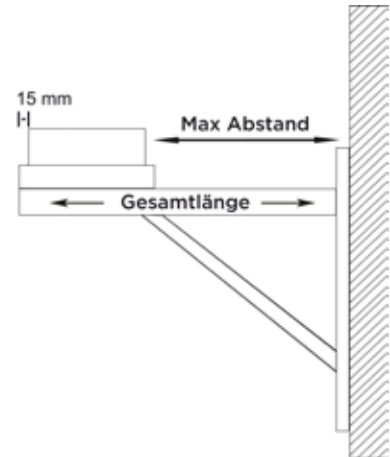
System DW-ECO 2.0 AL



BERECHNUNG DES MAXIMALEN WANDABSTANDES VON WANDSTÜTZE & QUERTRÄGER FÜR DAS SYSTEM DW-ECO 2.0 AL

Gesamtlänge der Wandstütze 350 mm Gesamtlänge der Wandstütze 500 mm Gesamtlänge der Wandstütze 750 mm Gesamtlänge der Wandstütze 1030 mm Bauteillänge (z.B. 350 mm Typ I) - 15 mm - (Ø innen + 50 mm) = max. Wandabstand

DW391		DW392		DW393		DW407	
Innenrohr Ø	max. Wandabstand in mm	Innenrohr Ø	max. Wandabstand in mm	Innenrohr Ø	max. Wandabstand in mm	Innenrohr Ø	max. Wandabstand in mm
130	155	130	305	130	555	130	835
150	135	150	285	150	535	150	815
160	125	160	275	160	525	160	805
180	105	180	255	180	505	180	785
200	85	200	235	200	485	200	765
		250	185	250	435	250	715
		300	135	300	385	300	665
		350	85	350	335	350	615
				400	285	400	565
				450	235	450	515
				500	185	500	465
				600	85	600	365



Winkel 87° mit Stützfuß

Grundplatte mit Steckring für Winkel mit Stützfuß

Grundplatte mit Kondensatablauf unten und 1/2" Nippel

Grundplatte mit Kondensatablauf seitlich und 1/2" Nippel

Grundplatte für Zwischenstütze

Grundplatte für Kaminerrhöhung (mit rundem Einschub, l=220mm) maximale Aufbauhöhe ab Grundplatte 1,5mm

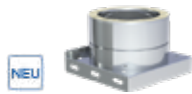
Grundplatte geschlossen passend für Winkel mit Stützfuß



DWETN-AL...57Ø



DWA252803Ø



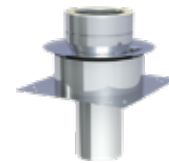
DWETN-AL...05Ø



DWETN-AL...06Ø



DWETN-AL...07Ø



DWETN-AL...08Ø



DWA2509Ø

Revisionselement (bis Längenelement 200°C /P1)

1000mm

Längenelement 500mm

Längenelement 250mm

Wandhalter starr, Wandabstand 50mm

Wandhalter verstellbar, Wandabstand 50-150mm

Wandhalter verstellbar, Wandabstand 50-150mm



DWETN-AL...10Ø



DWETN-AL...13Ø



DWETN-AL...14Ø



DWETN-AL...15Ø



DWECO21Ø



DWECO22Ø



DWECO22Ø

Wandhalter verstellbar, Wandabstand 50-250mm

Wandhalter verstellbar, Wandabstand 50-250mm

Wandhalter verstellbar, Wandabstand 250-360mm

Wandhalter verstellbar, Wandabstand 250-360mm

Wand- und Kopfteil für Wandhalter, Wandabstand ab 250mm

Wand- und Kopfteil für Wandhalter, Wandabstand ab 250mm

Wandhalter mit Gelenk, kürzbar 140-300mm



DWECO230



DWECO230



DWECO240



DWECO240



DWECO200



DWECO200



DWECO24MG0

Verlängerungsrohr 30x30mm für DWE-CO20 l=1000mm

Verlängerungsrohr 30x30mm für DWE-CO20 l=500mm

Winkel 15° starr

Winkel 30° starr

Winkel 45° starr

Winkel 87° starr

Winkel 90° starr



DW86



DW85



DWETN-AL...160



DWETN-AL...170



DWETN-AL...180



DWETN-AL...640



DWETN-AL...600

T-Anschluss 87°

Winkel mit Revision 87° (bis 200°C /P1)

Winkel mit Revision 90° (bis 200°C /P1)

Mündungsabschluss (bis 200°C/P1)

Regenhaube (bis 600°C/N1)

Mündungsabschluss mit Regenhaube

Wetterkragen/Wandrosette



DWETN-AL...10550



DWETN-AL...670



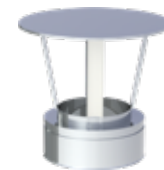
DWETN-AL...190



DWETN-AL320



DWECO330



DWECO10760



DWECO310

Wetterkragen mit Rand

Dachdurchführung 5°-15° mit Wetterkragen

Dachdurchführung 16°-25° mit Wetterkragen

Dachdurchführung 26°-35° mit Wetterkragen

Dachdurchführung 36°-45° mit Wetterkragen

Flachdachdurchführung konisch mit Wetterkragen

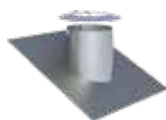
Flachdachdurchführung zylindrisch mit Wetterkragen



DWECO3070



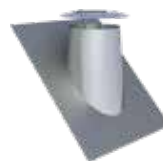
DWECO810



DWECO820



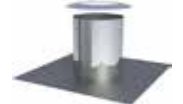
DWECO390



DWECO830



DWECO520



DWECO520ZY



System DW-ECO 2.0 AL



Dachdurchführung
5-15° mit Bleirand
und Wetterkragen

Dachdurchführung
16-25° mit Bleirand
und Wetterkragen

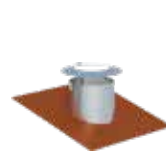
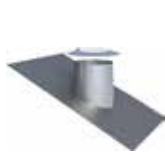
Dachdurchführung
26-35° mit Bleirand
und Wetterkragen

Dachdurchführung
36-45° mit Bleirand
und Wetterkragen

Dachdurchführung
5-15° mit Elastome-
rand schwarz und
Wetterkragen

Dachdurchführung
5-15° mit Elastome-
rand ziegelrot und
Wetterkragen

Dachdurchführung
16-25° mit Elastome-
rand schwarz und
Wetterkragen



DWECO53Ø

DWECO59Ø

DWECO38Ø

DWECO54Ø

DWECO2556-1Ø

DWECO2556-2Ø

DWECO2558-1Ø

Dachdurchführung
16-25° mit Elastome-
rand ziegelrot und
Wetterkragen

Dachdurchführung
26-35° mit Elastome-
rand schwarz und
Wetterkragen

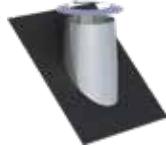
Dachdurchführung
26-35° mit Elastome-
rand ziegelrot und
Wetterkragen

Dachdurchführung
36-45° mit Elastome-
rand schwarz und
Wetterkragen

Dachdurchführung
36-45° mit Elastome-
rand ziegelrot und
Wetterkragen

Dachdurchführung
(Silikon) inkl. Schrau-
ben und Dichtmate-
rial, für Metaldach
Außendurchmesser
150-300mm

Dachdurchführung
(Silikon) inkl.
Schrauben und
Dichtmaterial, für Fa-
serzementwelldach
Außendurchmesser
150-300mm



DWECO2558-2Ø

DWECO2557-1Ø

DWECO2557-2Ø

DWECO2551-1Ø

DWECO2551-2Ø

ZUAC2700

ZUAC2701

Wand-/
Deckenblende ein-
teilig 0°

Wand-/
Deckenblende ein-
teilig 1-65°

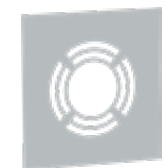
Wand-/
Deckenblende zwei-
teilig 0°

Wand-/
Deckenblende zwei-
teilig 1-65°

Deckenblende für
Hinterlüftung ein-
teilig 0°

Deckenblende für
Hinterlüftung ein-
teilig 1-65°

Deckenblende für
Hinterlüftung zwei-
teilig 0°



DWECO70Ø

DWECO71Ø

DWECO74Ø

DWECO75Ø

DWECO70HLØ

DWECO71HLØ

DWECO74HLØ

Deckenblende für
Hinterlüftung zwei-
teilig 1-65°

Wand-/
Deckenblende zwei-
teilig 0°-30°

Wand-/
Deckenblende zwei-
teilig 31°-45°

Übergang EW glatt/
DW-ECO

Übergang EW-FU/
DW-ECO

Übergang DW-ECO/
EW-FU

Verschlusskappe für
Kondensatablauf 1/2"
(bis 200°C)



DWECO75HLØ

DWECO99VØ








DWECO98VØ

DWETN-AL...37Ø

DWETN-AL...37MØ








DWETN...37AMØ

750ADK1/2

Klemmband (Ersatzteil)	Messelement 250mm mit 1/2" Muffe und Verschlusschraube	Entwässerungselement 250mm für horizontalen und vertikalen Einbau, mit 1/2" Nippel	Fitting 1/2" auf 1/2" für ZUAC2300, ZUAC2301, ZUAC2302, ZUAC2303 und ZUTE1904	Fitting 1/2" mit 1/2" Innengewinde für ZUAC2300, ZUAC2301, ZUAC2302, ZUAC2303 und ZUTE1904	Siphon gerade	Siphon rechts
						
DWECO989Ø	DWETN-AL...51Ø	DWETN-AL...1494Ø	750FITTINGV-22	750FITTINGÜ-22 1/2	ZUAC2300	ZUAC2301

Siphon links	Trompetensiphon mit 200mm Sperrwasserhöhe	Längenelement mit Revision (für Verbindungsleitung) (bis 200°C/P1)	Schiebeelement für Verbindungsleitung 320-460mm (bis 200°C/P1)	Dichtring Silikon bis 200°C	Dichtring EPDM 120°C	Sparrenhalterung verstellbar 500-900mm
						
ZUAC2302	ZUAC2303	DWETN-AL...294Ø	DWETN-AL...50Ø	ALBI26Ø	ALBI367Ø	DWECO55Ø

Sparrenhalterung light	3-Punkt-Abspannschelle	2-Punkt-Abspannschelle	Befestigungsset für 3-Punkt-Abspannschelle (verzinkt)	Abspannseil (verzinkt), Preis pro Meter	Falz-Klemme für 2-Punkt-Abspannschelle, 2 Stück	Dachhaken zur Befestigung von Abspannung 2 Stück
						
DWECO55LØ	DWECO42Ø	DWECO1057Ø	KEEW237	KEEW242	ZUDA1069	ZUDA1070

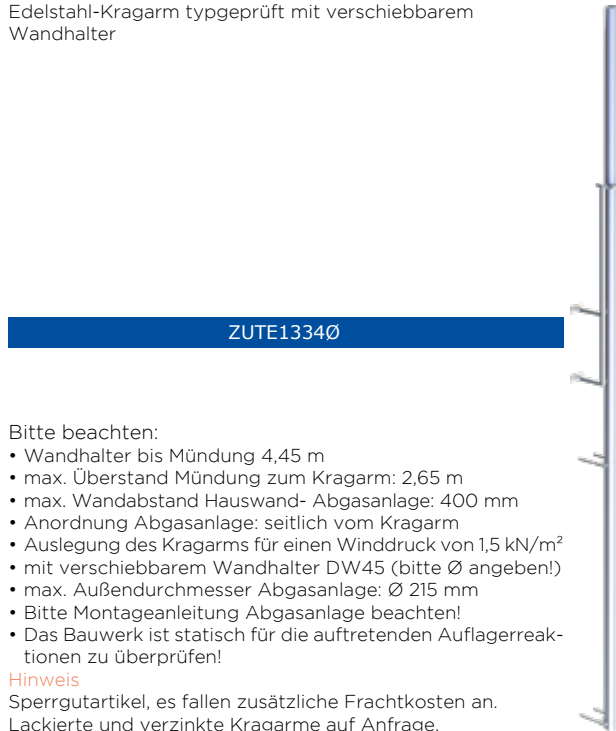
2-Punkt-Abspannschelle	Abspannröhre verstellbar bis 2m, je 2 Stangen Ø17,1x1,5mm / Ø20x1mm (für Windlastzone 1+2, bis Ø200mm)	Abspannröhre verstellbar bis 2m, je 2 Stangen Ø38,2x2mm / Ø42,4x2mm (für alle Windlastzonen)	Abspannröhre verstellbar bis 3m, je 2 Stangen Ø17,1x1,5mm / Ø20x1mm (für Windlastzone 1+2, bis Ø200mm)	Abspannröhre verstellbar bis 3m, je 2 Stangen Ø38,2x2mm / Ø42,4x2mm (für alle Windlastzonen)	Abspannröhre verstellbar bis 4m, je 2 Stangen Ø17,1x1,5mm / Ø20x1mm (für Windlastzone 1+2, bis Ø200mm)	Abspannröhre verstellbar bis 4m, je 2 Stangen Ø38,2x2mm / Ø42,4x2mm (für alle Windlastzonen)
						
DWECO1057Ø	ZUDA904-2000	ZUDA1678-2000	ZUDA904-3000	ZUDA1678-3000	ZUDA904-4000	ZUDA1678-4000



System DW-ECO 2.0 AL



Edelstahl-Kragarm typgeprüft mit verschiebbarem
Wandhalter



Bitte beachten:

- Wandhalter bis Mündung 4,45 m
- max. Überstand Mündung zum Kragarm: 2,65 m
- max. Wandabstand Hauswand- Abgasanlage: 400 mm
- Anordnung Abgasanlage: seitlich vom Kragarm
- Auslegung des Kragarms für einen Winddruck von 1,5 kN/m²
- mit verschiebbarem Wandhalter DW45 (bitte Ø angeben!)
- max. Außendurchmesser Abgasanlage: Ø 215 mm
- Bitte Montageanleitung Abgasanlage beachten!
- Das Bauwerk ist statisch für die auftretenden Auflagerreaktionen zu überprüfen!

Hinweis

Sperrgutartikel, es fallen zusätzliche Frachtkosten an.
Lackierte und verzinkte Kragarme auf Anfrage.