



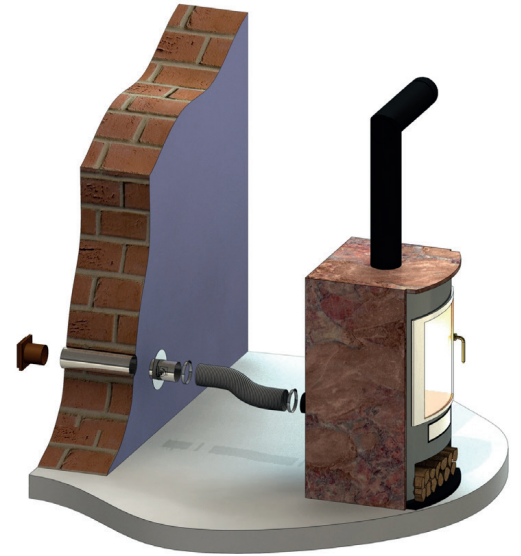
System ZULUFTSYSTEM EW



BESCHREIBUNG

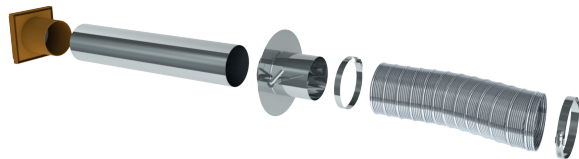
Einwandiges Zuluftsystem zur Zufuhr von Verbrennungsluft an einen Kaminofen in raumluftunabhängiger Betriebsweise. Durch eine integrierte Drosselklappe kann die Zirkulation von kalter Luft außerhalb der Betriebszeiten verhindert werden.

Installation in Abstimmung mit dem bevollmächtigten Bezirksschornsteinfeger. Es ist sicherzustellen, dass bei Gerätebetrieb die Klappe offen ist.



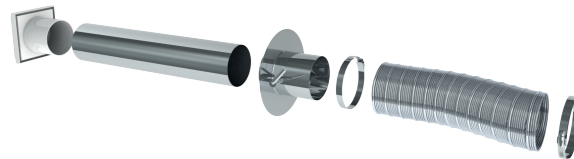
Airsystem „braun“ bestehend aus:

je einmal Aluflexschlauch l=1000mm, Drosselklappe l=130mm, Edelstahlrohr l=500mm, Lüftungsgitter braun, 2 Schlauchschellen



Airsystem „weiß“ bestehend aus:

je einmal Aluflexschlauch l=1000mm, Drosselklappe l=130mm, Edelstahlrohr l=500mm, Lüftungsgitter weiß, 2 Schlauchschellen



	ZUTE925Ø		ZUTE935Ø
100	126,00 €	100	126,00 €
125	170,00 €	125	170,00 €
150	202,00 €	150	202,00 €