



Kopfabdeckungen aus Edelstahl oder Kunststoff für einwandige Abgasleitungen EW-PPS und EW-PP-FLEX

1. ALLGEMEINE HINWEISE

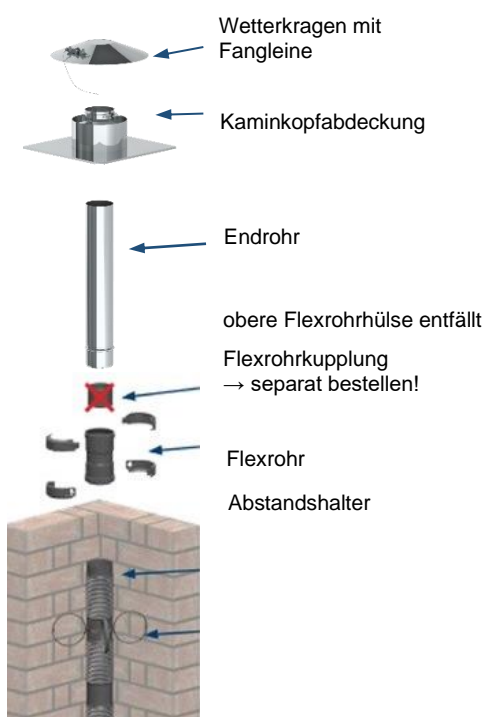
Diese Montagehinweise behandeln nur den o. a. Artikel. Bei der Errichtung von Abgasanlagen sind weitere bauaufsichtliche Vorschriften, Normen und Regelwerke wie DIN 18160-1, DIN 18160-5, EN 13384-1, EN 13384-2, TRGI, Landesbau-ordnungen (LBO) die Feuerungsverordnungen der Länder (FeuVO) und Muster-Feuerungsverordnungen (MuFeuVO) so-wie die Installationshinweise für die anzuschließenden Heiz-geräte zu beachten. Wir empfehlen im Planungsstadium die Baumaßnahme mit dem/ der zuständigen bevollm. Bezirksschornsteinfeger/in abzustimmen.

Beachten Sie hierzu auch die „Montagehinweise Jeremias-PP Allgemein“

2. TYPISCHE VERWENDUNG

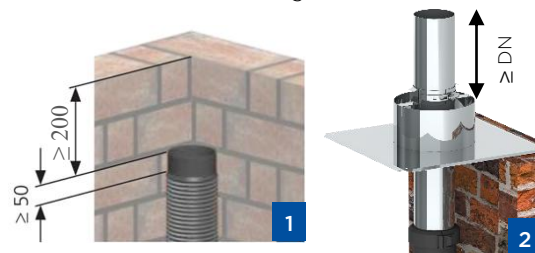
Mündungsabdeckung aus Edelstahl oder Kunststoff für EW-PPS und EW-PP-Flex.

3. MONTAGE EDELSTAHLABDECKUNG

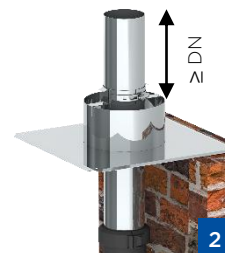


Der obere flexible Leitungsabschnitt muss angepasst werden.

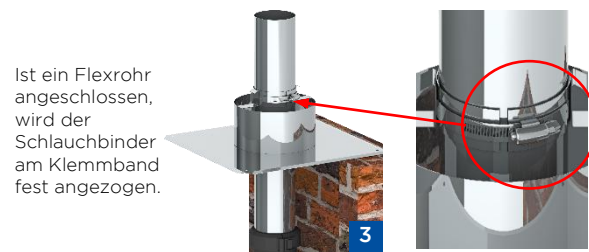
- Das gekürzte Rohr muss noch ein Steckende ≥ 50 mm haben!
- Rohrschnitte rechtwinklig ausführen!
- Schnittkanten entgraten!



Flexibles Rohr auf Abstandsmaß $\geq DN$
Flexrohr einkürzen

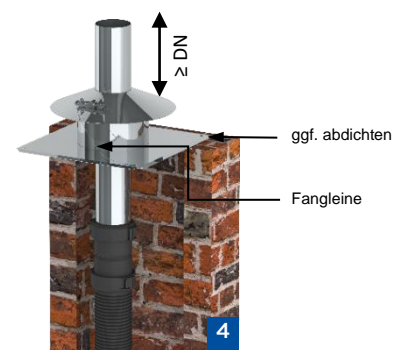


Flexrohrkupplung mit dem Flexrohr verbinden, Endrohr in die obere Muffe stecken, obere und untere Kupplung mit Fixschelle sichern und die Abdeckplatte mit 4 St. Nageldübel N6 oder N8 (mit Edelstahlschraube) befestigen.



Ist ein Flexrohr angeschlossen, wird der Schlauchbinder am Klemmband fest angezogen.

! Ist das starre Kunststoffrohr angeschlossen, darf der Schlauchbinder am Klemmband nicht angezogen werden damit sich die Rohrleitung in der Länge ausdehnen kann.



Sofern die Schachtoberfläche kein ausreichendes Gefälle nach außen hat, Abdeckplatte umlaufend abdichten oder in Mörtelbett versetzen. Wetterkragen überschieben und beiliegende Fangleine an der Abdeckplatte befestigen.

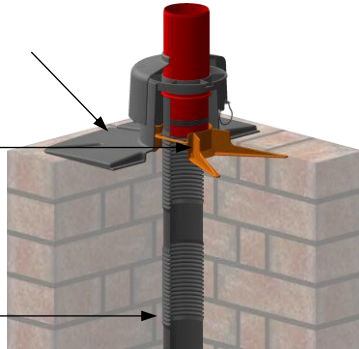
4. MONTAGE KUNSTSTOFFABDECKUNG

Flexibler Leitungsabschnitt (EW-PP-Flex) unterhalb der Mündung:

3. Abdeckplatte mit beigefügten Schrauben auf Schacht montieren und ggf. abdichten

2. Aufhängung für Flexrohr, in der ersten Rille montieren

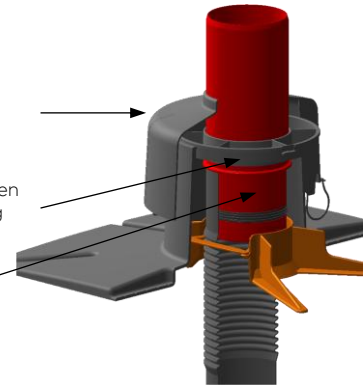
1. Flexrohr montieren



6. Wetterkragen überschieben und beiliegende Fangleine an der Abdeckplatte befestigen.

5. Zentrierring einsetzen und mit einer Drehung nach links fixieren

4. Endstück montieren



Starrer Leitungsabschnitt (EW-PPS) unterhalb der Mündung:

Bei einem starrem Leitungsabschnitt (EW-PPS) unterhalb der Mündung ist darauf zu achten, dass im Bereich von **≥ 200 mm unterhalb des Zentrierrings keine Muffe** des Kunststoffrohres angeordnet ist, damit Beschädigungen der Abgasleitung durch die thermischen Längenausdehnung verhindert werden können.