



BESCHREIBUNG

Die Jeremias Systemabgasanlage DW-SILVER ist geeignet zum Anschluss von Feuerstätten für die Brennstoffe Gas, Heizöl EL, Holzpellets, Hackschnitzel und Scheitholz sowohl für trockene als auch feuchte Betriebsweise.

MATERIAL

Innen: 1.4539 (904L) nur rauchgasberührte Bauteile

Außen: 1.4301 (304)

Weitere auf Anfrage

OBERFLÄCHE

Hochglanz

WANDSTÄRKE

Innen/Außen je 0,6 mm

Weitere auf Anfrage

INNENDURCHMESSER

Ø80 - 300 mm

Weitere auf Anfrage bis 1200 mm

DÄMMUNG

Mineralische Dämmung mit 32,5 mm Dicke, Dämmung 50 mm gegen Aufpreis möglich

VERBINDUNG

Steckverbindung Muffe/Sicke mit Klemmband

KLEMMBAND

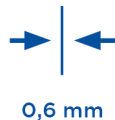
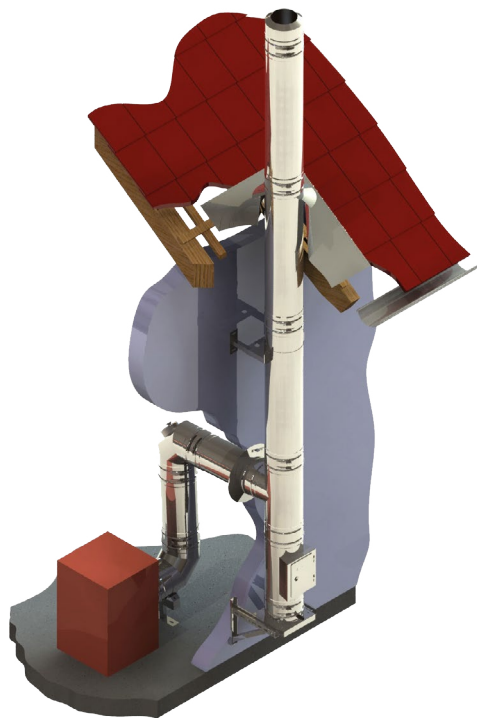
Inklusive. Bei einem Aufbau ohne T-Anschluss muss ein extra Klemmband für den Mündungsabschluss mit bestellt werden.

BESTELLCODE

Der Artikelcode für Ihre Bestellung ergibt sich aus:

Artikelcode + Ø (Bsp: 301-DW03).

Abweichungen entnehmen Sie bitte dem jeweiligen Code.



EIGENSCHAFTEN

- Rußbrandbeständig und feuchteunempfindlich
- Besonders geeignet für die Abführung von Abgasen aus der Verbrennung von Pellets oder Hackschnitzeln bei kondensierendem Betrieb
- Vielseitig einsetzbares Abgassystem
- Hohe Flexibilität für die Realisierung auch schwieriger Einbausituationen

EINSATZBEREICHE

- Regelfeuerstätten für Öl, Gas
- Holzpellets, Hackschnitzel und Scheitholz aus naturbelassenem Holz

ZERTIFIKATSNUMMER

Z - 7.1 - 3375

KLASSIFIZIERUNGEN NACH DIN V 18160 - 1

T600 - N1 - W2¹⁾ - G50 - L00

- ¹⁾ > für Holzpellets aus naturbelassenem Holz
> für Hackschnitzel aus naturbelassenem Holz
> für naturbelassenes Scheitholz
> für Gas und Heizöl EL

- *1 Ab DN350 sind die Konsolbleche entgegen der Darstellung um 180° gedreht zu montieren
- *2 Bei Wandabständen größer 400mm ist ein statischer Nachweis erforderlich und muss separat beauftragt werden

Konsolbleche
verstellbar von 50-
150mm

Konsolbleche
verstellbar von 150-
250mm

Konsolbleche ver-
stellbar von 250-
360mm

Wandstütze & Quer-
träger Typ I 350mm

Wandstütze & Quer-
träger Typ II 500mm

Wandstütze & Quer-
träger Typ III 750mm

Wandstütze & Quer-
träger Typ IV
1030mm



DW01Ø



DW02Ø



DW49Ø



DW391



DW392



DW393



DW407

BERECHNUNG DES MAXIMALEN WANDABSTANDES VON WANDSTÜTZE & QUERTRÄGER FÜR DAS SYSTEM DW-SILVER

Gesamtlänge
der Wandstütze
350 mm

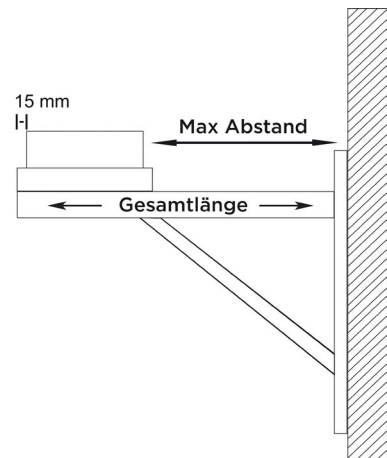
Gesamtlänge
der Wandstütze
500 mm

Gesamtlänge
der Wandstütze
750 mm

Gesamtlänge
der Wandstütze
1030 mm

Bauteillänge (z.B. 350 mm Typ I) - 15 mm - (Ø innen + 65 mm) = max. Wandab-
stand

DW391		DW392		DW393		DW407	
Innenrohr Ø	max. Wandab- stand in mm	Innenrohr Ø	max. Wandab- stand in mm	Innenrohr Ø	max. Wandab- stand in mm	Innenrohr Ø	max. Wandab- stand in mm
080	190	080	340	080	590	080	870
100	170	100	320	100	570	100	850
130	140	130	290	130	540	130	820
150	120	150	270	150	520	150	800
160	125	160	275	160	525	160	805
180	90	180	240	180	490	180	770
200	70	200	220	200	470	200	750
225	45	225	195	225	445	225	725
		250	170	250	420	250	700
		300	120	300	370	300	650



Wasserableitblech für
Wandstütze

Wasserableitblech für
Wandstütze

Wasserableitblech für
Wandstütze

Teleskopstütze 250-
690mm inklusive
Teleskopkopf mit
Ablauf seitlich

Teleskopstütze 250-
1190mm inklusive
Teleskopkopf mit
Kondensatablauf
seitlich und 1/2"
Nippel

PVC-Schlauch trans-
parent Ø 26mm,
l=500mm zur Verlän-
gerung des Konden-
satablaufes

Grundplatte mit Kon-
densatablauf unten
und 1/2" Nippel



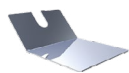
€ NETTO

ZUTE1425



€ NETTO

ZUTE1426



€ NETTO

ZUTE1427



301-DW03Ø

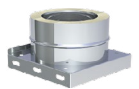


301-DW04Ø



Rgr. ZUAC

ZUAC2253



301-DW05Ø



System DW-SILVER



Grundplatte mit Kondensatablauf seitlich und 1/2" Nippel

Grundplatte für Sockelmontage mit Kondensatablauf seitlich und 1/2" Nippel

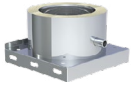
Grundplatte für Zwischenstütze

Grundplatte für Kaminerhöhung (mit rundem Einschub, l=220mm), maximale Aufbauhöhe ab Grundplatte 1,5m

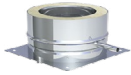
Grundplatte für Kaminerhöhung (mit rundem Einschub, l=220mm), maximale Aufbauhöhe ab Grundplatte 2,0m

Grundplatte für Kaminerhöhung (mit rundem Einschub, l=220mm), maximale Aufbauhöhe ab Grundplatte 3,0m

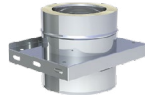
Revisionselement (bis 600°C/NI), passend für DW08-3



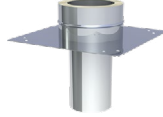
301-DW06Ø



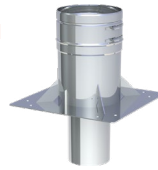
301-DW66Ø



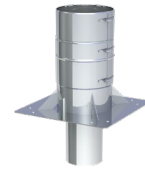
301-DW07Ø



301-DW08Ø



301-DW08-2Ø



301-DW08-3Ø



301-DW10-3Ø

Revisionselement (bis 600°C/NI)

Zugbegrenzer für den Außenbereich

Zugbegrenzer universal Ø250mm mit Explosionsklappe und Dämpfereinrichtung

Zugbegrenzer universal Ø250mm mit Explosionsklappe und Dämpfereinrichtung, Edelstahl

Zugregleranschluss für ZUK250 (SG/SG-E)

T-Anschluss 87° mit Wassernase

T-Anschluss 45° mit Wassernase



301-DW10Ø



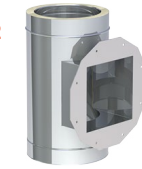
ZUK130DW



ZUK250SG



ZUK250SG-E



301-DW1756Ø



301-DW11Ø



301-DW12Ø

Längenelement 1000mm

Längenelement 500mm

Längenelement 250mm

Längenelement 2000mm inkl. statischem Klemmband

Längenelement 1000mm inkl. statischem Klemmband

Längenelement 500mm inkl. statischem Klemmband

Längenelement 500mm mit integriertem Wandfutter kürzbar für FERRO



301-DW13Ø



301-DW14Ø



301-DW15Ø



301-DW339Ø



301-DW3013-2Ø



301-DW3014-2Ø



301-DW261Ø

Längenelement 1000mm mit integriertem Wandfutter kürzbar für FERRO

Längenelement 1000mm mit Doppelmuffe inkl. 2x Klemmband

Wandhalter starr, Wandabstand 50mm

Wandhalter verstellbar, Wandabstand 50-150mm, einstrebig

Wandhalter verstellbar, Wandabstand 50-150mm, zwei-strebig

Wandhalter verstellbar, Wandabstand 50-250mm, ein-strebig

Wandhalter verstellbar, Wandabstand 50-250mm, zwei-strebig



301-DW262Ø



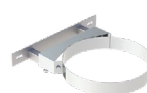
301-DW2909Ø



DW21Ø



DW22Ø



DW22Ø



DW23Ø



DW23Ø

- ^{*1} Auf Anfrage auch mit eckigem Einschub möglich
- ^{*2} Für das Gewicht des Zugbegrenzers von ca. 28 kg ist eine eigene Befestigung vorzusehen
- ^{*3} Bitte beachten Sie den korrekten Aufbau gemäß unserer Montageanleitung „freikragende Höhe bis 5m“

Wandhalter verstellbar, Wandabstand 250-360mm, einstrebig



DW24Ø

Wandhalter verstellbar, Wandabstand 50-360mm, zweistrebig



DW24Ø

Wand- und Kopfteil für Wandhalter, Wandabstand ab 250mm, einstrebig



DW20Ø

Wand- und Kopfteil für Wandhalter, Wandabstand bis 250mm, zweistrebig



DW20Ø

Wandhalter mit Gelenk kürzbar 140-300mm



DW24MGØ

Verlängerungsrohr 30x30mm für DW20 einstrebig, l=1000mm



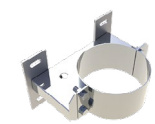
DW86

Verlängerungsrohr 30x30mm für DW20 einstrebig, l=500mm



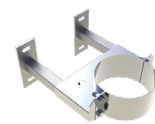
DW85

Wandhalter statisch, starr, Wandabstand 50mm



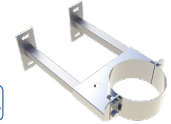
DW45Ø

Wandhalter statisch, verstellbar, Wandabstand 50-150mm



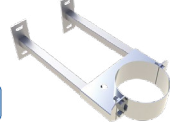
DW46Ø

Wandhalter statisch, verstellbar 50-250mm



DW47Ø

Wandhalter statisch, verstellbar 50-360mm



DW48Ø

Wandhalter Design Plus verstellbar, Wandabstand 50-150mm



DW386Ø

Wandhalter Design Plus verstellbar, Wandabstand 50-250mm



DW387Ø

Wandhalter Design Plus verstellbar, Wandabstand 250-360mm



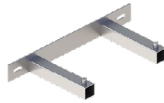
DW389Ø

Wandteil von DW20, verstellbar für Wandhalter ab 250mm, einstrebig



DW20-1Ø

Wandteil von DW20, verstellbar für Wandhalter ab 250mm, zweistrebig



DW20-1Ø

Wandteil von DW22, für Wandhalter 50-150mm, einstrebig



DW22-1Ø

Wandteil von DW22, für Wandhalter 50-150mm, zweistrebig



DW22-1Ø

Wandteil von DW23, für Wandhalter 50-250mm, einstrebig



DW23-1Ø

Wandteil von DW23, für Wandhalter 50-250mm, zweistrebig



DW23-1Ø

Wandteil von DW24, für Wandhalter 250-360mm, einstrebig



DW24-1Ø

Wandteil von DW24, für Wandhalter 250-360mm, zweistrebig



DW24-1Ø

Kopfteil für Wandhalter inklusive Bänder



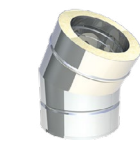
DW332Ø

Winkel 15° starr



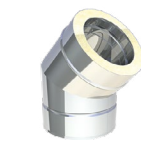
301-DW16Ø

Winkel 30° starr



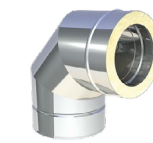
301-DW17Ø

Winkel 45° starr



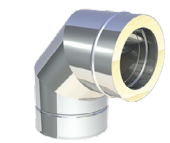
301-DW18Ø

Winkel 87° starr



301-DW64Ø

Winkel 90° starr



301-DW60Ø

Winkel konfigurierbar
1°-44° starr

Winkel 87° mit
Revisionsöffnung für
Festbrennstoffe

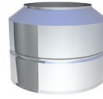
Winkel 90° mit
Revisionsöffnung für
Festbrennstoffe (201-
600°C/NI)

Mündungsabschluss
(bis 600°C/NI)

Regenhaube (bis
600°C/NI)

Regenhaube mit Fun-
kenschutzgitter

Wetterkragen/Wand-
rosette



301-DW2801Ø

301-DW67GØ

301-DW19GØ

301-DW32Ø

DW33Ø

DW33AØ

DW31Ø

Wetterkragen „Spe-
zial“

Wetterkragen „Spe-
zial“ mit Hinterlüftung

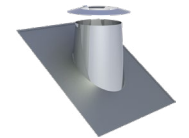
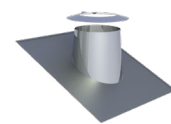
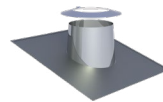
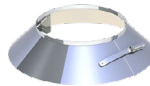
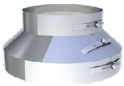
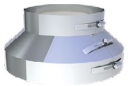
Wetterkragen mit
Rand

Wetterkragen mit
Rand und Abstands-
haltern für Hinter-
lüftung

Dachdurchführung
5-15° mit Wetter-
kragen

Dachdurchführung
16-25° mit Wetter-
kragen

Dachdurchführung
26-35° mit Wetter-
kragen



DW80Ø

DW80HLØ

DW307Ø

DW2856Ø

DW81Ø

DW82Ø

DW39Ø

Dachdurchführung
36-45° mit Wetter-
kragen

Flachdachdurch-
führung konisch mit
Wetterkragen

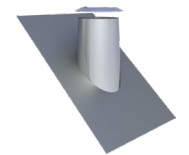
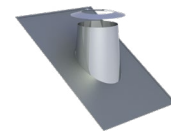
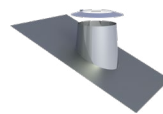
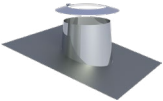
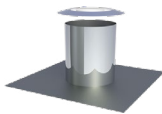
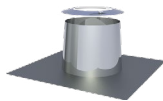
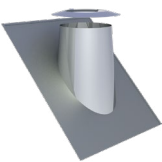
Flachdachdurchfüh-
rung zylindrisch mit
Wetterkragen

Dachdurchführung
5-15° mit Bleirand
und Wetterkragen

Dachdurchführung
16-25° mit Bleirand
und Wetterkragen

Dachdurchführung
26-35° mit Bleirand
und Wetterkragen

Dachdurchführung
36-45° mit Bleirand
und Wetterkragen



DW83Ø

DW52Ø

DW52ØZY

DW53Ø

DW59Ø

DW38Ø

DW54Ø

Dachdurchführung
5-15° mit Bleirand und
Wetterkragen, Konus
150mm

Dachdurchführung
16-25° mit Bleirand
und Wetterkragen,
Konus 150mm

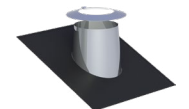
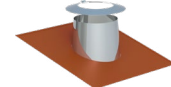
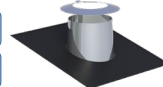
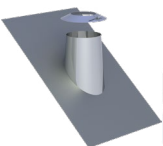
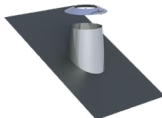
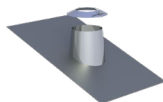
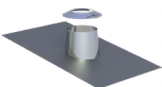
Dachdurchführung
26-35° mit Bleirand
und Wetterkragen,
Konus 150mm

Dachdurchführung
36-45° mit Bleirand
und Wetterkragen,
Konus 150mm

Dachdurchführung
5-15° mit Elastomer-
rand schwarz und
Wetterkragen

Dachdurchführung
5-15° mit Elastomer-
rand ziegelrot und
Wetterkragen

Dachdurchführung
16-25° mit Elastomer-
rand schwarz und
Wetterkragen



DW2935Ø

DW2937Ø

DW2934Ø

DW2936Ø

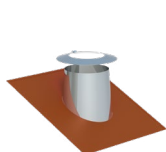
DW2556-1Ø

DW2556-2Ø

DW2558-1Ø

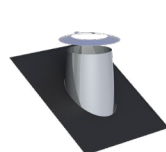
- ^{*1} Bei Bestellung bitte gewünschte Gradzahl angeben. Bei Festbrennstoffen maximaler Versatz 30°, bei größerem Versatz wenden Sie sich bitte an unsere Technik
- ^{*2} Bei Wand-/Deckenblende bitte °-Zahl angeben

Dachdurchführung 16-25° mit Elastomermerrand ziegelrot und Wetterkragen



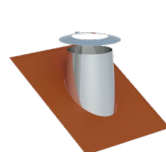
DW2558-20

Dachdurchführung 26-35° mit Elastomermerrand schwarz und Wetterkragen



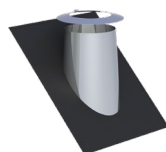
DW2557-10

Dachdurchführung 26-35° mit Elastomermerrand ziegelrot und Wetterkragen



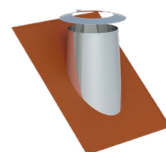
DW2557-20

Dachdurchführung 36-45° mit Elastomermerrand schwarz und Wetterkragen



DW2551-10

Dachdurchführung 36-45° mit Elastomermerrand ziegelrot und Wetterkragen



DW2551-20

Dachdurchführung (Silikon) inkl. Schrauben und Dichtmaterial, für Metalldach Außendurchmesser 150-300mm (bis 400°C)



ZUAC2700

Dachdurchführung (Silikon) inkl. Schrauben und Dichtmaterial, für Faserzementwelldach Außendurchmesser 150-300mm (bis 400°C)



ZUAC2701

Wand-/Deckenblende einteilig, 0°



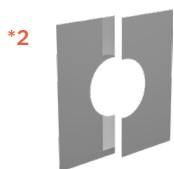
DW700

Wand-/Deckenblende einteilig, 1-65°



DW710

Wand-/Deckenblende zweiteilig, 0°



DW740

Wand-/Deckenblende zweiteilig, 1°-65°



DW750

Deckenblende für Hinterlüftung, einteilig, 0°



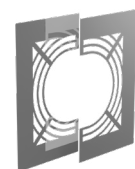
DW70HL0

Deckenblende für Hinterlüftung, zweiteilig, 1-65°



DW71HL0

Deckenblende für Hinterlüftung, zweiteilig, 0°



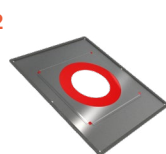
DW74HL0

Deckenblende für Hinterlüftung, zweiteilig, 1-65°



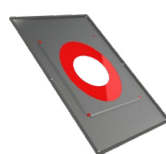
DW75HL0

Deckenblende mit Dichtung für Dampfsperre 0-20° (bis 450°C/N1)



DW17020

Deckenblende mit Dichtung für Dampfsperre 21-40° (bis 450°C/N1)



DW17030

Deckenblende mit Dichtung für Dampfsperre 41-55° (bis 450°C/N1)



DW17040

Wand-/Deckenblende zweiteilig, 0°-30°



DW99V0

Wand-/Deckenblende zweiteilig, 31°-45°



DW98V0

Deckenblende für Hinterlüftung, zweiteilig, 0°-30°



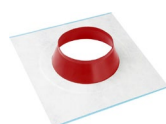
DW99VHL0

Deckenblende für Hinterlüftung, zweiteilig, 31-45°



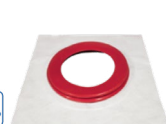
DW98VHL0

Abdichtmanschette 0°-30° für Schornsteine bis T400 mit Klebekragen



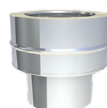
ZUTE21950

Abdichtmanschette 30°-45° für Schornsteine bis T400 mit Faltenbalg und Klebekragen



ZUTE22320

Übergang EW glatt/DW-SILVER



301-DW370

Übergang EW-SILVER mit Muffe/DW-SILVER



301-DW37M0

Übergang DW-SILVER/EW glatt



301-DW37A0

Übergang DW-SILVER/EW-SILVER mit Muffe



301-DW37AM0

Übergang EW-SILVER/DW-SILVER mit integriertem Wandfutter, gerade für FERRO

Anschlussstutzen mit integriertem Wandfutter

Anschlussstutzen mit integriertem FERRO-Wandfutter

Isothermband 40mm (zum Abdichten der Abgasleitung im Wandfutter)

Verschlusskappe für Kondensatablauf 1/2" (bis 200°C)

	 Anschlussstutzen Ø A integriertes Wandfutter Ø B	 Anschlussstutzen Ø A integriertes Wandfutter Ø B		
301-DW37GWFØ	617-ZUWA757Ø-Ø	617-ZUWA757FØ-Ø	750ISO40	750ADK1/2

Sparrenhalterung verstellbar 500-900mm

Sparrenhalterung light

Unterstützung 800mm-1200mm

Unterstützung mit Gelenk 800-1200mm, einstrebig

Unterstützung mit Gelenk 800-1200mm, zweistrebig

3-Punkt-Abspannschelle

Befestigungsset für 3-Punkt-Abspannschelle (verzinkt)

DW55Ø	DW55LØ	DW40Ø	DW40MGØ	DW40MGØ	DW42Ø	KEEW237

Abspannseil (verzinkt), Preis pro Meter

Absperrhahn 1/2" Außengewinde (1/2" Muffe FU126 nicht enthalten)

Deckenaufhängung für Gewindestange M8

Gewindestange Edelstahl 1000mm M8

Deckenaufhängung für Lochband

Befestigungsschelle 2-teilig für Gewindestange M10

Gewindestange Edelstahl 1000mm M10

KEEW242	FU47	DW61Ø	VL314	DW62Ø	ZUWA1379Ø	VL316

Blitzschutzschelle

Verschlussdeckel mit Handgriff für DW11

Schiebeelement für Verbindungsleitung 320-460mm (bis 600°C/NI)

Klemmband (Ersatzteil)

Klemmband statisch h=400mm

Falz-Klemme für 2-Punkt-Abspannschelle, 2 Stück

Dachhaken zur Befestigung von Abspannung 2 Stück

DW69Ø	DW44BØ	301-DW50Ø	DW41Ø	DW3041S-2Ø	ZUDA1069	ZUDA1070

- ^{*1} Bitte beachten Sie den korrekten Aufbau gemäß unserer Montageanleitung „freikragende Höhe bis 5m“
- ^{*2} Bei Bestellung bitte Systemdurchmesser und Wandabstand mit angeben!

Dachhaken-Set zur Schornsteinbefestigung auf Schrägdächern

Dachhaken-Set zur Schornsteinbefestigung auf Schrägdächern (verstellbar)

2-Punkt-Abspannschelle

Abspannrohre verstellbar bis 2m, je 2 Stangen Ø17,1x1,5mm/Ø20x1mm (für Windlastzone 1+2, bis Ø200mm)

Abspannrohre verstellbar bis 2m, je 2 Stangen Ø38,2x2mm/Ø42,4x2mm (für alle Windlastzonen)

Abspannrohre verstellbar bis 3m, je 2 Stangen Ø17,1x1,5mm/Ø20x1mm (für Windlastzone 1+2, bis Ø200mm)

Abspannrohre verstellbar bis 3m, je 2 Stangen Ø38,2x2mm/Ø42,4x2mm (für alle Windlastzonen)



§ 19
BlmSchV



§ 19
BlmSchV



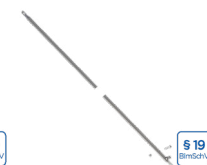
§ 19
BlmSchV



§ 19
BlmSchV



§ 19
BlmSchV



§ 19
BlmSchV



§ 19
BlmSchV

DW2800Ø

DW2877Ø

DW1057Ø

ZUDA904-2000

ZUDA1678-2000

ZUDA904-3000

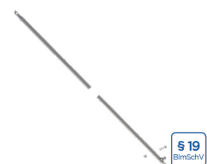
ZUDA1678-3000

Abspannrohre verstellbar bis 4m, je 2 Stangen Ø17,1x1,5mm/Ø20x1mm (für Windlastzone 1+2, bis Ø200mm)

Abspannrohre verstellbar bis 4m, je 2 Stangen Ø38,2x2mm/Ø42,4x2mm (für alle Windlastzonen)

Edelstahl-Kragarm mit verschiebbarem statischen Wandhalter

*2



§ 19
BlmSchV



§ 19
BlmSchV

§ 19
BlmSchV



ZUDA904-4000

ZUDA1678-4000

ZUTE1334Ø

PRODUKTLÖSUNGEN FÜR DIE NEUEN ABLEITBEDINGUNGEN

Alle Bauteile dieser Preisliste mit dem BlmSchV-Hinweis wurden speziell zur Erfüllung der neuen Ableitbedingungen mit baulichen Lösungen entwickelt.

Auf unserer Website halten wir im Special „Neue Ableitbedingungen“ nicht nur detaillierte Infos zum Thema, sondern auch eine komprimierte Artikelübersicht aller relevanten Bauteile für Sie zum [Download](#) bereit.

§ 19
BlmSchV